

Totem de Autoatendimento

SMART

Tecnologia compacta e eficiente para otimizar o seu atendimento



Solução moderna e eficiente para otimizar o atendimento ao cliente. Ideal para supermercados, farmácias, redes de fast-food, hospitais e mais.



Tela touchscreen capacitiva



Impressão de comprovantes



Segurança de dados



Configuração personalizada

Atendimento e emissão de comprovantes em questão de segundos

- Resposta rápida ao toque e navegação fluida
- Impressora térmica integrada com cortador automático (até 1,5 milhão de cortes)
- Sem necessidade de intervenção manual no corte de papel



SMART

TOTEM DE AUTOATENDIMENTO

Tela touchscreen capacitiva

Interface responsiva, moderna e personalizável



Impressora térmica embutida

Com corte automático para cupons e senhas.



Auto-falante de alta potência

Para instruções sonoras e feedbacks de interação.



NÃO SÓ ISSO, MAS TAMBÉM...

Integração com sistemas diversos

Compatível com PDVs, ERPs e plataformas online.

Redução de filas e aumento da satisfação

Clientes mais autônomos e menos espera.

Flexível para diferentes mercados

Ideal para autosserviço, pedidos em restaurantes, retirada de senhas, cadastro de clientes e mais.



Parâmetros



Tela

15,6" touchscreen capacitiva



Conectividade

Wi-Fi, Ethernet, USB



Impressão

Térmica com corte automático



Processador

Intel i3 / i5 (variações conforme necessidade)



Armazenamento

SSD 128GB ou mais



Voltagem

Bivolt



Cores disponíveis

Branco



Dimensões

Personalizáveis conforme projeto

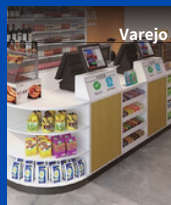
Amplas aplicações para atender a vários setores



Restauração/
Hotelaria



Supermercado



Varejo



Farmácia



Vestuário



Frutaria



Biblioteca



Filas